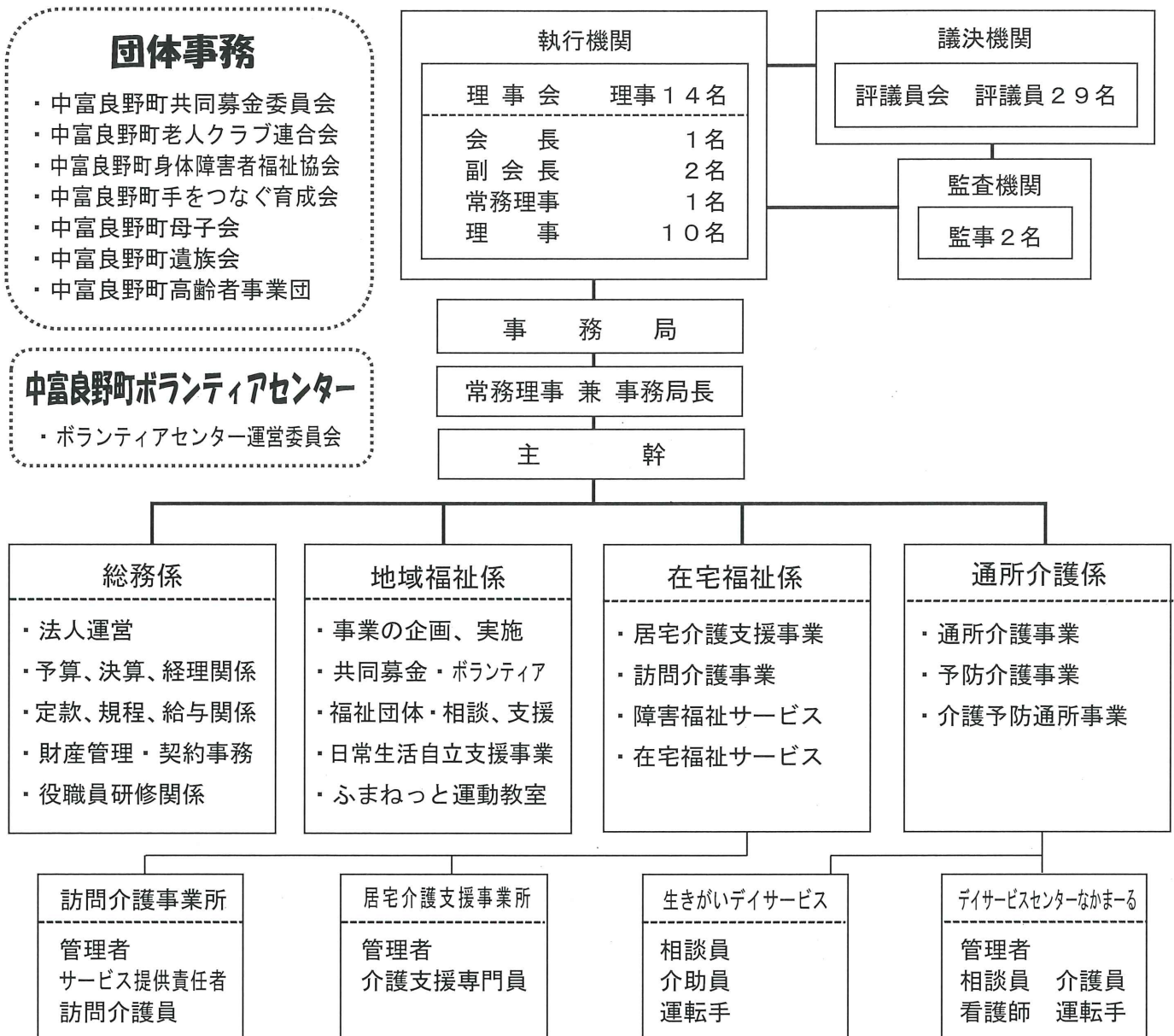


社会福祉法人中富良野町社会福祉協議会組織図



日常生活自立支援事業をご存じですか？

①福祉サービスの利用援助

福祉サービスについての情報提供や利用手続きのお手伝い
利用している福祉サービスの苦情を解決するためのお手伝い

②日常的金銭管理サービス

公共料金の支払いや年金受領の確認、預金からの生活費の
払い戻しなど、日常的なお金の管理のお手伝い

③書類等の預かり

定期預金通帳や年金証書など大切な書類の預かり
(ご本人からお預かりした書類については金融機関の貸金庫に預けます)

※サービスご利用にあたり利用料 1回 1,200円+支援員の交通費がかかります。詳しくは社協まで。

つつい支払いを忘れてしま
う…福祉サービスの申し込み
方もよくわからないし…
どこへ相談したらいいんだろ
う…



そんな時は社会福祉協議会
44-4355までご相談
ください!「生活支援員」
がサポートします